



La Prueba en que
Confía para el Screening
del Cáncer Cervical

Preguntas Frecuentes

Cáncer Cervical y Screening

1 ¿Qué es el cáncer cervical?

El cáncer cervical es un cáncer de la parte inferior y más estrecha del útero que está unida al canal vaginal. Es la segunda causa de cáncer entre las mujeres en todo el mundo. No obstante, el cáncer cervical puede prevenirse en gran medida, sobre todo gracias a realización periódica de citologías cervicales. La mayor parte de cánceres cervicales están relacionados con el Virus del Papiloma Humano (VPH), pero existen también otros factores de riesgo que pueden contribuir.

2 ¿Qué es una citología?

La citología es una prueba preventiva que ha logrado detectar síntomas de cáncer cervical o células que pueden convertirse en células cancerígenas en el futuro. Se utiliza desde hace más de 50 años y ha sido el único factor importante que ha contribuido a la disminución de los casos de cáncer cervical.

3 ¿Por qué son necesarias las citologías?

Las citologías periódicas ayudan a prevenir el cáncer cervical. Es posible que se produzcan cambios en las células del cuello del útero sin que ello provoque ningún síntoma o dolor. Si estas alteraciones no se tratan, incluso los cambios más pequeños en las células pueden complicarse con el paso del tiempo.

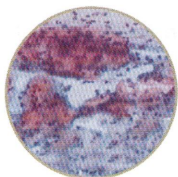
4 ¿Quién debería realizarse una citología?

Todas las mujeres que hayan sido sexualmente activas deben realizarse citologías periódicas. Aunque en la actualidad no sea activa sexualmente o ya no tenga el periodo, debe seguir realizándose citologías de forma regular.

5 ¿Cómo se realiza una citología?

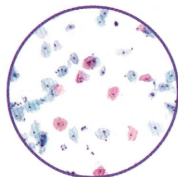
La persona que toma la muestra, normalmente un médico o una enfermera, raspa suavemente el cuello del útero para extraer células. Con el método de la citología tradicional, estas células se colocan directamente en un portaobjetos y se envían a un laboratorio para su examen microscópico.

MUESTRA CONVENCIONAL



Las células tal como aparecen en una citología convencional son difíciles de interpretar para un profesional.

MUESTRA THINPREP



Las muestras ThinPrep son limpias y realmente representativas de su estado de salud. Un laboratorio profesional puede realizar una interpretación fiable.

... E Información sobre la Tecnología más Reciente que le Ofrece una Prueba de Mayor Calidad

6 ¿Pueden mejorarse las citologías?

¡Sí! La citología en sí puede provocar capas irregulares, agrupación y superposición de las células, dificultando la interpretación. Además, los estudios realizados han demostrado que es posible que la mayor parte del material celular no pase a la muestra, y que se desechó con el dispositivo de extracción de la muestra.

7 ¿En qué se diferencia la prueba citológica ThinPrep®?

Las células se recogen de la misma forma que en una citología convencional. Sin embargo, se lavan en un vial con una solución conservante. Este método garantiza que las células se liberan con mayor facilidad en la solución, lo cual permite capturar prácticamente todas las células. A continuación, el vial se envía a un laboratorio para su procesamiento y se coloca una fina capa de células representativa en la lámina para su examen microscópico. El proceso empleado con ThinPrep mejora la calidad de la muestra, obteniendo una lámina que resulta más apropiada para su examen diagnóstico.

8 ¿Existen indicios de que la prueba citológica con ThinPrep® es más efectiva?

El ThinPrep Pap Test se desarrolló para tratar muchas de las dificultades asociadas a la citología convencional. Existen estudios en todo el mundo que demuestran que el ThinPrep Pap Test es más preciso que la citología convencional.

9 ¿Qué ocurre si los resultados de la prueba son anómalos?

Una citología con resultados anómalos no significa necesariamente algo grave. Cuando la detección es temprana, la mayoría de problemas que provoca un resultado anómalo puede tratarse. A menudo están provocados por una inflamación o infección del cuello del útero o de la vagina. Si se obtienen resultados anómalos, el médico realizará un seguimiento inmediato y aplicará el tratamiento más apropiado. Pida a su médico o enfermera que le explique los resultados y los pasos a seguir.

10 ¿Por qué debo solicitar la realización de un ThinPrep® Pap Test?

El ThinPrep Pap Test es la primera mejora real de la citología tradicional en 50 años. Aporta un nuevo nivel de confianza en la precisión de los resultados.

VPH y el Cáncer Cervical

11 ¿Qué es el VPH?

El VPH, o Virus del Papiloma Humano, es un grupo que incluye más de 100 tipos de virus que se transmiten a través del contacto con la piel. La mayor parte de las cepas del VPH desaparecen por sí solas. No obstante, unas pocas cepas “de alto riesgo”, cuando son persistentes, pueden inducir el desarrollo de cáncer cervical, aunque sea poco frecuente. Las citologías regulares, y la realización de pruebas del VPH cuando así se recomienda, constituyen la mejor manera de detectar el cáncer cervical.

12 ¿Quién puede contraer el VPH?

Alrededor del 80% de las mujeres sexualmente activas han contraído al menos una cepa del VPH genital a los 50 años.¹ Dado que el VPH no suele provocar ningún síntoma, muchas personas ni siquiera saben que lo tienen.

13 ¿Quién debe someterse a la prueba del VPH?

Aunque se sabe que el VPH de alto riesgo provoca la mayor parte de cánceres cervicales, sólo una pequeña parte de las infecciones por VPH se convierten en cáncer cervical. De hecho, gran parte de las mujeres sexualmente activas estarán expuestas al VPH y la gran mayoría de estas infecciones desaparecerá por sí sola. Por ello, suele recomendarse que las citologías incluyan la prueba del VPH cuando:

- El resultado de la citología sea dudoso o ligeramente anómalo
- La paciente tenga más de 30 años

En la actualidad, no existe cura para el VPH. Si su médico le recomienda someterse a una citología que incluya una prueba del VPH, ambas pueden realizarse a partir de la muestra extraída mediante el ThinPrep Pap test. Sin embargo, en el caso de infecciones persistentes, las citologías regulares, y la realización de pruebas del VPH cuando así se recomienda, constituyen el mejor método para una detección precoz.

HOLOGIC™

The Women's Health Company.

www.hologic.com

www.thinprep.com

Referencias: 1. American Cancer Society. Guideline for Human Papillomavirus (HPV) Vaccine Use to Prevent Cervical Cancer and Its Precursors. Disponible en: <http://caonline.amcancersoc.org/cgi/content/full/57/1/7>. Último acceso: 9/2/08.

© 2010 Hologic, Inc.

ESP-10-102-ES-A